

小学生 / 中学生の知の祭典

# 算数

## 2025

# オリンピック大会

トライアル地方大会

6月15日(日)

ファイナル決勝大会

7月20日(日)

申し込み期間

4月1日(火)~

5月20日(火)

# 大会要綱と種目

第34回

小学6年生以下

## 算数オリンピック

算数という万国共通の種目で思考力と独創性を競い合う大会として1992年に創設されました。予選・決勝を通じて女子の最高合計得点者には「古川賞」を授与しています。

### 参加資格と出題内容

小学生ならだれでも参加できますが、主に小学6年生を対象としています。原則として出題問題は小学5年生修了を目安としていますが、必ずしも文部科学省の指導要領に準拠するとは限りません。



第26回

中学3年生以下

## 広中杯

数学界で最高の栄誉であるフィールズ賞受賞者であり、算数オリンピック大会名誉会長の広中平祐京大名誉教授にちなんで2000年に創設されました。

### 参加資格と出題内容

中学生ならだれでも参加できますが、主に中学3年生を対象としています。原則として出題問題は中学3年生1学期修了を目安としていますが、平面幾何(相似)に関しては、この限りではありません。

第29回

小学5年生以下

## ジュニア算数オリンピック

多くの小学生に算数を楽しんでもらうために、小学5年生以下を対象として1997年に創設されました。

### 参加資格と出題内容

小学5年生以下の小学生ならだれでも参加できます。小学6年生は参加できません。原則として出題問題は小学4年生修了を目安としていますが、必ずしも文部科学省の指導要領に準拠するとは限りません。

# 2025

# 今年も 知の祭典が はじまる!!



第22回

中学1・2年生

## ジュニア広中杯

広中杯への腕だめしとして、中学1年生・2年生を対象に2004年に創設されました。

### 参加資格と出題内容

中学1年生および2年生が参加できます。中学3年生および小学生は参加できません。原則として出題問題は中学1年生修了を目安としていますが、平面幾何(相似)に関しては、この限りではありません。

第17回

小学3年生以下

## キッズBEE

低学年から算数の面白さを知ってもらうことを目標にして小学1~3年生を対象に2009年に創設されました。予選・決勝を通じて最高合計得点者には「長尾賞」を授与しています。

### 参加資格と出題内容

小学校1~3年生を対象としています。未就学児童は参加できません。出題問題は四則演算および長方形の面積は履修済みを前提としています。必ずしも文部科学省の指導要領に準拠するとは限りません。



ピーター・フランクル 大会会長

小・中学生に算数・数学の才能を発揮していただき、それを競い合うイベントです。算数オリンピック、ジュニア算数オリンピック、広中杯、ジュニア広中杯、キッズBEEの5種目が学年などに応じて用意されています。

ゲームやスポーツ感覚で、精一杯楽しんでいただきたいと思います。





## トライアル地方大会

6月15日(日)

14:00~15:30

〈キッズBEE〉14:00~15:00

開催場所	全国約 200 会場予定
参加費	1人 5500円(税込)
参加資格	「大会要綱と種目」参照
持ち物	筆記用具

定規・コンパス・分度器は持込可。  
電卓など計算機能のあるものは持込不可。



## ファイナル決勝大会

7月20日(日)

〈算数・ジュニア算数〉14:00~16:20

〈広中・ジュニア広中〉14:00~16:10

〈キッズBEE〉14:00~15:00

開催場所	東京・大阪・福岡の3会場
参加費	無料
参加資格	トライアル地方大会通過者



## 表彰式

8月24日(日)

13:00~16:30

開催場所 国立オリンピック記念  
青少年総合センター  
(東京 代々木)

参加資格 大会各種目入賞者  
(会場までの交通費は一部委員会負担)



## 注意事項

- ①各種目への参加可能学年の詳細は、算数オリンピックホームページをご確認ください。
- ②1大会で複数の種目への参加はできません。
- ③未就学児童の参加はできません。
- ④各大会種目ごとに問題問題は異なります(一部共通問題の場合があります)。
- ⑤トライアル大会、ファイナル大会とも解答用紙は返却いたしません。
- ⑥トライアル大会の結果は6月末に各自へメールで通知いたします。ファイナル大会の結果は7末日までに各自へメールで通知いたします。
- ⑦大会終了後10月に大会参加者全員へ大会全種目の問題・解答解説を掲載した「算数オリンピック2025結果報告書」をお送りします。
- ⑧参加費の返金はできませんのでご了承ください。
- ⑨台風・地震などの天変地異、または火災・交通機関のトラブルなどによりイベントの実施が不可能な場合、トライアル大会においては問題を郵送いたします。ファイナル大会においては実施を中止し、参加予定者に問題および解答解説を郵送いたします。その際の入賞者はトライアル大会の成績によるものとします。

## 個人情報について

算数オリンピック委員会では、大会参加者から収集した個人情報を慣例通りに、成績優秀者としてその氏名・学年・学校名等に関連印刷物やホームページに掲載いたします。参加者個人の算数能力向上に資するために参加者の所属する団体(申込時に記入した団体)の責任者へ

提供することがあります。また、算数オリンピック委員会が提携、承認するイベント等に使用する場合がございます。なお、個人情報について開示・提供の停止を希望される場合にはあらかじめ委員会までご連絡いただければ、速やかに対応いたします。

お申込みは  
webから



<https://www.sansu-olympic.gr.jp/>



# トライアル大会への申し込み方法

各大会への申し込みは算数オリンピックホームページ経由のみとなります。

申し込みは webから

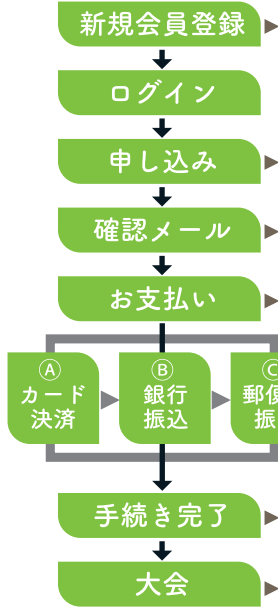
<https://www.sansu-olympic.gr.jp/>



タブレット・スマートフォンからの申し込みも可能です。  
※算数オリンピックからのメールが迷惑メールフォルダーに入る場合がありますので受信設定をお願いいたします。

参加者全員にチャンス

参加者全員にチャンスがある  
「ラッキー数当てクイズ」は、トライアル会場で行います。  
0から100の中から、「この数はみんな選ばない！」  
と思う数を1つ選んでください。  
当選者には賞品が贈られます！



参加者1名につき1アカウントの登録が必須となります。  
【申込期間】4月1日(火)~5月20日(火)  
契約しているプロバイダー、携帯電話会社に算数オリンピックからの自動返信メールが受け取れるように手配してください。  
受験票は特に発行いたしません。完了メールが受験票代わりとなります。※当日は参加番号(受験番号)のメモをお持ちください。  
参加費(5500円)のお支払いは、下記のA~Cの3つの方法よりお選びください。

- A: すぐに参加番号が発行されます。
- B: 振込確認後、参加番号が発行されます。(振込後約3日)
- C: 振替確認後、参加番号が発行されます。(振替後約6日)

入金確認後、委員会より参加番号(受験番号)、大会会場などを記載した完了メールを送信いたします。  
※完了メール、採点メール等が迷惑メールに入っていないか確認してください。  
※受付後の受験料は原則として返金いたしません。天災地災、交通機関の停止、その他やむをえない事情により中止せざるを得ない場合は、問題と解答および報告書を作成し、各自に送ります。その場合も返金いたしません。



# トライアル大会 会場一覧

※この他に自塾生、または自校学生のみで行われる会場もあります。  
※会場詳細、および地図は算数オリンピックHPにてご確認ください。  
※各会場の定員をオーバーした場合には、近くの会場への移動をお願いする場合があります。

会場コード	会場名	地域名	参加者	会場コード	会場名	地域名	参加者		
001	現役予備校 TANJI	北海道	札幌市豊平区月寒中央通	小・中	040	Think Academy JP TKP 秋葉原カンファレンスセンター会場	東京都	千代田区外神田	小
002	北大学力増進会 札幌駅前通会場	北海道	札幌市中央区北1条西	小・中	041	Think Academy JP TFT ビル東館会場	東京都	江東区有明	小
003	練成会グループ 四谷大塚 NET 北海道本部校	北海道	札幌市北区北8条西	小・中	042	Think Academy JP 横浜新都市ビル会場	神奈川県	横浜市西区高島	小
004	函館ラ・サール学園	北海道	函館市日吉町	小・中	043	広尾学園小石川中学校	東京都	文京区本駒込	小・中
005	弘前総合学習館 A-SCHOOL	青森県	弘前市川先	小・中	044	鼎進学教室	東京都	国分市北	小
006	M進 盛岡本校	岩手県	盛岡市大沢川原	小・中	045	エルカミノ 目白本校	東京都	豊島区目白	小
007	秋田県社会福祉会館	秋田県	秋田市旭北栄町	小・中	046	エルカミノ 本郷三丁目校	東京都	文京区本郷	小・中
008	ヒューモスファイブ	宮城県	仙台市青葉区中央	小・中	047	エルカミノ 自由が丘校	東京都	目黒区自由が丘	小
009	総合学習室アビリティ マナビのマキバ	宮城県	仙台市青葉区昭和町	小	048	エルカミノ 吉祥寺校	東京都	武蔵野市吉祥寺本町	小
010	学習塾アトムズ	宮城県	石巻市大橋	小・中	049	エルカミノ 豊洲校	東京都	江東区豊洲	小
011	庄内町商工ふれあい会館	山形県	東田川郡庄内町	小・中	050	エルカミノ 武蔵小杉校	神奈川県	川崎市中原区小杉町	小
012	ひがしね STEAM アカデミー	山形県	東根市中央	小・中	051	進学塾 VAMOS	東京都	武蔵野市吉祥寺本町	小
013	NSG教育研究会 駅前本部校小学部	新潟県	新潟市中央区花園	小・中	052	高松算数・数学教室	東京都	渋谷区千駄ヶ谷	小・中
014	長野ターミナル会館	長野県	長野市岡田町	小・中	053	高木塾	東京都	渋谷区桜丘町	小・中
015	富山県教育文化会館	富山県	富山市舟橋北町	小・中	054	GRACE KINDER 小学部	東京都	千代田区九段南	小
016	金沢勤労者プラザ	石川県	金沢市北安江	小・中	055	広尾 Judge	東京都	港区南麻布	小・中
017	福井商工会議所ビル	福井県	福井市西木田	小・中	056	啓明館 港南台スクール	神奈川県	横浜市港南区港南台	小・中
018	いわき産業創造館	福島県	いわき市平字田町	小・中	057	啓明館 鶴見スクール	神奈川県	横浜市鶴見区鶴見中央	小・中
019	総合学習室アビリティ 初等部マリン教室	福島県	福島市新浜町	小・中	058	啓明館 平塚スクール	神奈川県	平塚市宮の前	小・中
020	スタディーフィールド 宇都宮東教室	栃木県	宇都宮市下栗町	小・中	059	啓進塾 金沢文庫校	神奈川県	横浜市金沢区尼亀	小
021	双葉塾本部校	群馬県	高崎市北双葉町	小・中	060	啓進塾 戸塚校	神奈川県	横浜市戸塚区戸塚町	小
022	心水塾	群馬県	前橋市朝日町	小・中	061	啓進塾 日吉校	神奈川県	横浜市港北区日吉本町	小
023	前橋ゼミ	群馬県	前橋市下細井町	小・中	062	啓進塾 たまプラーザ校	神奈川県	横浜市青葉区美しが丘	小
024	茨進 つくば竹園校	茨城県	つくば市竹園	小・中	063	中学受験塾サーパス	神奈川県	横浜市戸塚区品濃町	小・中
025	茨進 水戸駅前校	茨城県	水戸市宮町	小・中	064	横浜パティプリミアム十日市場校	神奈川県	横浜市緑区十日市場町	小・中
026	水戸英宏小学校・中学校 (小学校校舎)	茨城県	水戸市千波町	小・中	065	算数塾 Arith	神奈川県	横浜市神奈川区七島町	小
027	英才アカデミー甲府教室	山梨県	甲府市上石田	小・中	066	バルシェ JR 静岡駅ビル	静岡県	静岡市葵区黒金町	小・中
028	進学塾 SOCRA&jr. 浦和校 埼玉会館会場	埼玉県	さいたま市浦和区高砂	小・中	067	峯尾塾	静岡県	沼津市下香貫原	小・中
029	進学塾 SOCRA&jr. 熊谷校 KIJIMA GAYA PLACE HALL 会場	埼玉県	熊谷市筑波	小・中	068	日能研 千種校	愛知県	名古屋市中区葵	小・中
030	進学塾 SOCRA&jr. 川越校	埼玉県	川越市脇田本町	小・中	069	日能研 刈谷校	愛知県	刈谷市相生町	小・中
031	早慶ゼロワン・りんご塾 浦和美園校	埼玉県	さいたま市緑区美園	小	070	日能研 岐阜校	岐阜県	岐阜市神田町	小・中
032	zunOw 北柏校	千葉県	柏市松葉町	小・中	071	ウインクあいち	愛知県	名古屋市中村区名駅	小・中
033	zunOw 流山おおたかの森校	千葉県	流山市おおたかの森	小・中	072	進学教室 Next Age 津本部教室	三重県	津市浜見町	小・中
034	スクール FC 南浦和校	埼玉県	さいたま市南区南本町	小・中	073	進学教室 Next Age 四日市教室	三重県	四日市市鶏の森	小・中
035	スクール FC 吉祥寺校	東京都	武蔵野市吉祥寺本町	小・中	074	りんご塾 小泉本部校	滋賀県	彦根市小泉町	小・中
036	スクール FC お茶の水校	東京都	千代田区神田駿河台	小・中	075	りんご塾 天王寺校	大阪府	大阪市天王寺区南河堀町	小・中
037	スクール FC あざみ野校	神奈川県	横浜市青葉区新石川	小・中	076	SUR (シュール、天王寺駅)	大阪府	大阪市天王寺区悲田院町	小・中
038	Think Academy JP TKP ガーデンシティ PREMIUM 大会会場	埼玉県	さいたま市大宮区桜木町	小	077	ブラチナム学習会 上本町校	大阪府	大阪市天王寺区石ヶ辻町	小
039	Think Academy JP TKP 千葉駅前ビジネスセンター会場	千葉県	千葉市中央区新町	小	078	うめだ理数研セミナー	大阪府	大阪市北区芝田	小・中



会場 コード	会場名	地域名	参加者	会場 コード	会場名	地域名	参加者		
079	マ斯拉ボ	大阪府	高槻市真上町	小・中	158	四谷大塚 巣鴨校舎	東京都	豊島区巣鴨	小
080	英才学考 バズルクラブ	兵庫県	神戸市東灘区岡本	小	159	四谷大塚 渋谷校舎	東京都	渋谷区桜丘町	小
081	Go Up Kids	兵庫県	姫路市神子岡前	小・中	160	四谷大塚 市ヶ谷校舎	東京都	新宿区市谷町	小
082	伝習館 鳥取本部教室	鳥取県	鳥取市今町	小・中	161	四谷大塚 蒲田校舎	東京都	大田区西蒲田	小
083	松江算数活塾	鳥根県	松江市北陵町	小・中	162	四谷大塚 立川校舎	東京都	立川市柴崎町	小
083	英進館 鯉城広島校	広島県	広島市中区上織町	小・中	163	四谷大塚 町田校舎	東京都	町田市原町田	小
085	鷗州塾 広島駅前校 (AIC エデュケーション)	広島県	広島市南区大須賀町	小・中	164	四谷大塚 新横浜校舎	神奈川県	横浜市港北区新横浜	小
086	大木スクール	広島県	広島市南区宇品御幸	小・中	165	四谷大塚 上大岡校舎	神奈川県	横浜市港南区上大岡西	小
087	小学生と幼児の専門塾 AAL (株式会社高橋ゼミ)	広島県	福山市元町	小	166	四谷大塚 大船校舎	神奈川県	鎌倉市大船	小
088	山口大学教育学部 吉田キャンパス	山口県	山口市吉田	小・中	167	四谷大塚 津田沼校舎	千葉県	習志野市谷津	小
089	土佐塾	高知県	高知市はりまや町	小・中	168	四谷大塚 柏校舎	千葉県	柏市旭町	小
090	寺小屋グループ市駅教場	愛媛県	松山市千舟町	小・中	169	四谷大塚 南浦和校舎	埼玉県	さいたま市南区南浦和	小
091	中学受験指導会 伊達塾	香川県	高松市番町	小	170	四谷大塚 所沢校舎	埼玉県	所沢市くすのき台	小
092	学習塾 マスキーズ	福岡県	福岡市中央区薬院	小・中	171	四谷大塚 あざみ野校舎	神奈川県	横浜市青葉区あざみ野	小
093	英進館 天神本館3号館	福岡県	福岡市中央区渡辺通	小・中	172	四谷大塚 大宮校舎	埼玉県	さいたま市大宮区錦町	小
094	英進館 小倉本館	福岡県	北九州市小倉北区米町	小・中	173	四谷大塚 豊洲校舎	東京都	江東区豊洲	小
095	英進館 折尾校	福岡県	北九州市八幡西区光明	小・中	174	四谷大塚 横浜校舎	神奈川県	横浜市西区北幸	小
096	英進館 久留米本館	福岡県	久留米市東和町	小・中	175	四谷大塚 センター南校舎	神奈川県	横浜市都筑区茅ヶ崎中央	小
097	英進館 佐賀校	佐賀県	佐賀市駅南本町	小・中	176	四谷大塚 新百合ヶ丘校舎	神奈川県	川崎市麻生区万福寺	小
098	英進館 長崎校	長崎県	長崎市幸町	小・中	177	四谷大塚 人形町校舎	東京都	中央区日本橋堀留町	小
099	英進館 熊本本館	熊本県	熊本市中央区城東町	小・中	178	四谷大塚 勝どき校舎	東京都	中央区勝どき	小
100	英進館 大分校	大分県	大分市中央町	小・中	179	四谷大塚 新浦安校舎	千葉県	浦安市美浜	小
101	英進館 鹿児島校	鹿児島県	鹿児島市西千石町	小・中	180	四谷大塚 二子玉川校舎	東京都	世田谷区玉川	小
102	英進館 宮崎校	宮崎県	宮崎市広島	小・中	181	四谷大塚 吉祥寺校舎	東京都	武蔵野市吉祥寺南町	小
103	ひらめき算数教室	佐賀県	佐賀市若楠	小・中	182	四谷大塚 西船橋校舎	千葉県	船橋市西船	小
104	末吉塾	長崎県	佐世保市日野町	小・中	183	四谷大塚 日暮里校舎	東京都	荒川区西日暮里	小
105	プライム進学研究会	沖縄県	那覇市樋川	小・中	184	四谷大塚 日吉校舎	神奈川県	横浜市港北区日吉本町	小
106	サビックス 東京校	東京都	中央区日本橋富沢町	小	185	四谷大塚 成城学園前校舎	東京都	世田谷区成城	小
107	サビックス 横浜校	神奈川県	横浜市神奈川区金港町	小	186	四谷大塚 自由が丘校舎	東京都	世田谷区奥沢	小
108	サビックス 南浦和校	埼玉県	さいたま市南区南本町	小	187	四谷大塚 調布校舎	東京都	調布市布田	小
109	サビックス 西船校	千葉県	船橋市印内町	小	188	四谷大塚 西新宿校舎	東京都	新宿区西新宿	小
110	サビックス たまプラーザ校	神奈川県	横浜市青葉区新石川	小	189	四谷大塚 白金高輪校舎	東京都	港区南麻布	小
111	サビックス 成城校	東京都	世田谷区成城	小	190	Z会エクスタ栄光ゼミナール 吉祥寺	東京都	武蔵野市吉祥寺本町	小
112	サビックス 松戸校	千葉県	松戸市松戸	小	191	Z会エクスタ栄光ゼミナール 池袋	東京都	豊島区東池袋	小
113	サビックス 自由が丘校	東京都	目黒区自由が丘	小	192	Z会エクスタ栄光ゼミナール 成城学園	東京都	世田谷区成城	小
114	サビックス 練馬校	東京都	練馬区練馬	小	193	Z会エクスタ栄光ゼミナール たまプラーザ	神奈川県	横浜市青葉区美しが丘	小
115	サビックス 中野校	東京都	中野区中野	小	194	Z会エクスタ栄光ゼミナール 自由が丘	東京都	目黒区自由が丘	小
116	サビックス 吉祥寺校	東京都	武蔵野市吉祥寺本町	小	195	Z会エクスタ栄光ゼミナール 渋谷	東京都	渋谷区桜丘町	小
117	サビックス 日吉校	神奈川県	横浜市港北区日吉本町	小	196	中学受験グノーブル 東京校	東京都	中央区日本橋久松町	小
118	サビックス 茅ヶ崎校	神奈川県	茅ヶ崎市新栄町	小	197	中学受験グノーブル 自由が丘校	東京都	世田谷区奥沢	小
119	サビックス 上大岡校	神奈川県	横浜市港南区上大岡東	小	198	中学受験グノーブル 成城学園校	東京都	世田谷区成城	小
120	サビックス 青葉台校	神奈川県	横浜市青葉区青葉台	小	199	中学受験グノーブル 白金高輪校	東京都	港区高輪	小
121	サビックス 渋谷校	東京都	渋谷区道玄坂	小	200	中学受験グノーブル 吉祥寺校	東京都	武蔵野市吉祥寺南町	小
122	サビックス 大船校	神奈川県	鎌倉市大船	小	201	中学受験グノーブル 本八幡校	千葉県	市川市八幡	小
123	サビックス 王子校	東京都	北区王子	小	202	中学受験グノーブル 横浜校	神奈川県	横浜市神奈川区鶴屋町	小
124	サビックス センター南校	神奈川県	横浜市都筑区茅ヶ崎中央	小	203	中学受験グノーブル お茶の水校	東京都	千代田区神田駿河台	小
125	サビックス 下高井戸校	東京都	世田谷区松原	小	204	中学受験グノーブル たまプラーザ校	神奈川県	横浜市青葉区新石川	小
126	サビックス 国立校	東京都	国立市東	小	205	中学受験グノーブル 巣鴨校	東京都	豊島区巣鴨	小
127	サビックス 柏校	千葉県	柏市あけぼの	小	206	中学受験グノーブル 武蔵小杉校	神奈川県	川崎市中原区新丸子東	小
128	サビックス 新越谷校	埼玉県	越谷市南越谷	小	207	中学受験グノーブル 南浦和校	埼玉県	さいたま市南区南浦和	小
129	サビックス 用賀校	東京都	世田谷区用賀	小	208	中学受験グノーブル 渋谷校	東京都	渋谷区渋谷	小
130	サビックス 千葉校	千葉県	千葉市中央区新千葉	小	209	中学受験グノーブル 練馬校	東京都	練馬区練馬	小
131	サビックス 大宮校	埼玉県	さいたま市大宮区桜木町	小	210	早稲田アカデミー 御茶ノ水校	東京都	千代田区神田駿河台	小
132	サビックス 高田馬場校	東京都	新宿区高田馬場	小	211	早稲田アカデミー 西日暮里校	東京都	荒川区西日暮里	小
133	サビックス 若葉台校	神奈川県	川崎市麻生区黒川	小	212	早稲田アカデミー 武蔵小杉校	神奈川県	川崎市中原区新丸子東	小
134	サビックス 町田校	東京都	町田市森野	小	213	希学園 園九本部教室本館	大阪府	大阪市天王寺区生玉前町	小
135	サビックス 永福町校	東京都	杉並区永福	小	214	希学園 三宮教室	兵庫県	神戸市中央区加納町	小
136	サビックス 所沢校	埼玉県	所沢市日吉町	小	215	希学園 四条烏丸教室	京都府	京都市下京区鞍小路通烏丸西入童侍町	小
137	サビックス 白金高輪校	東京都	港区三田	小	216	希学園 堺東教室	大阪府	堺市堺区北瓦町	小
138	サビックス お茶の水校	東京都	千代田区神田駿河台	小	217	希学園 西宮北口本部教室	兵庫県	西宮市高松町	小
139	サビックス 東戸塚校	神奈川県	横浜市戸塚区川上町	小	218	希学園 豊中教室	大阪府	豊中市本町	小
140	サビックス 海浜幕張校	千葉県	千葉市美浜区ひび野	小	219	希学園 学園前教室	奈良県	奈良市学園北	小
141	サビックス 巣鴨校	東京都	豊島区巣鴨	小	220	希学園 岡本教室本館	兵庫県	神戸市東灘区岡本	小
142	サビックス 仙川校	東京都	調布市仙川町	小	221	希学園 北千里教室	大阪府	吹田市古江台	小
143	サビックス 茗荷谷校	東京都	文京区大塚	小	222	希学園 目黒教室	東京都	品川区上大崎	小
144	サビックス 武蔵小杉校	神奈川県	川崎市中原区新丸子東	小	223	能開センター 上本町校	大阪府	大阪市天王寺区上本町	小
145	サビックス 新浦安校	千葉県	浦安市入船	小	224	能開センター 草津校 中学受験専門館	滋賀県	草津市西洗川	小
146	サビックス 西宮北口校	兵庫県	西宮市甲風園	小	225	能開センター 西宮北口校	兵庫県	西宮市甲風園	小
147	サビックス 上本町校	大阪府	大阪市天王寺区上本町	小	226	能開センター 堺東校	大阪府	堺市堺区三国ヶ丘御幸通	小
148	サビックス 千里中央校	大阪府	豊中市新千里東町	小	227	能開センター 大阪校	大阪府	泉大津市旭町	小
149	サビックス 大井町校	東京都	品川区大井	小	228	能開センター 西大寺校	奈良県	奈良市西大寺南町	小
150	サビックス 住吉校	兵庫県	神戸市東灘区住吉本町	小	229	能開センター 和歌山校 中学受験	和歌山県	和歌山市大田	小
151	サビックス 白金台校	東京都	港区白金	小	230	能開センター 岡山校 中学受験	岡山県	岡山市北区中山下	小
152	サビックス 東麻布校	東京都	港区東麻布	小	231	能開センター 高松校 中学受験専門館	香川県	高松市寿町	小
153	サビックス 三宮校	兵庫県	神戸市中央区三宮町	小	232	能開センター 徳島駅前校	徳島県	徳島市寺島本町東	小・中
154	サビックス 晴海校	東京都	中央区晴海	小	233	能開センター 大分校	大分県	大分市金池南	小
155	四谷大塚 中野校舎	東京都	中野区中野	小	234	早稲田アカデミー ロサンゼルス校	アメリカ	25820 Lucille Ave Suite205, Lomita, CA	小
156	四谷大塚 お茶の水校舎	東京都	千代田区神田淡路町	小	235	Think Academy JP (Singapore)	シンガポール	801 MacPherson Road #01-17/18 Grand Mall, Grand Mall Complex	小
157	四谷大塚 高田馬場校舎	東京都	新宿区高田馬場	小					

# 楽しいから好きになる！

## 新規会員募集中！

年長～小3の  
新規生募集中！



遊びで伸ばす  
算数脳！！



ゲーム、パズル、  
愉快的授業で  
算数大好き小学生が  
どんどん育っています！

新規会員・新規加盟のお問い合わせは

TEL 03-5363-7480

Mail center-ac@algoclub.com



### アルゴクラブ

算数オリンピック数理教室

## 小2から中3対象 全9コースが用意されています!!

# IMAインターネット算数・数学アカデミー

ピーター・フランクル監修／算数オリンピック委員会作問の算数・数学英才教育

### タブレット・スマホでも学習可能!!

算数オリンピック、広中杯、  
数学オリンピック等で  
メダリスト・入賞者多数輩出!!

- 算数オリンピック委員会による算数・数学の英才教育!
- 学年や進度に合わせた全9コースのカリキュラム!
- 灘、筑駒、開成、ラ・サール等難関中会員多数在籍!

入会金 11,000円(税込) 月会費 3,300円(税込)



本来の算数・数学を楽しむ学独自のカリキュラムと問題内容で、受験勉強という学習姿勢にとどまらず、真に算数・数学に興味のある小中学生への「英才教育」と社会生活に不可欠な「自己責任」「心と頭脳のバランス」の養成を目的としています。公式の暗記や、ひたすらパターンの計算をするのではなく、自由な発想を用いて解答していくことを大切にしています。IMAでは、学年と進度に合わせたグレードに分かれ、隔週金曜日に問題が出題されます。問題は、数式、数理パズル、平面図形や立体のほか、論理の問題も出題されます。それぞれの問題を次の出題までじっくり考えてもらいます。問題には段階的なヒントを用意し、解法に導きます。どの問題もじっくり考えれば必ず解ける問題です。IMAでは、スピードやテクニクよりも本質的な思考力を養うことを目標にしています。

### ◆◆今だけの特典!!◆◆

- ①算数オリンピック委員会公認「知」の祭典!!2025リハーサルネット模試に参加
- ②算数オリンピックの過去問、トレーニング問題で実力養成と準備学習!
- ③「知」の祭典!!2025トライアル大会及びファイナル大会の解答解説速報!
- ④エンボス加工のIMA特製オリジナル会員証進呈!!



### 2024年春 中高入試 合格者の声 (一部抜粋)

「一問一答形式でとてもやりやすかった。誰でも一問一答形式で時間の取り方が重要なので役に立った。将来の志望は宇宙飛行士。」  
(灘中、東大寺学園中、西大和学園中、帝塚山中(スーパー)合格)  
「2週間に6問という量で、思ったより他のことも両立できた。誰中では、展開図などから立体を作図する能力が身につく。IMAでの学習が役に立ったと思います。将来は医者になりたいです。」(東大寺学園中、開成中、渋谷教育学園幕張中、西大和学園中合格)  
「思考・発想を大切にしている学校だからこそ、応用の一歩先をいったIMAが役に立ったと思っています。将来の志望は作家・クリエイター。」(渋谷教育学園幕張中、東邦大学附属東邦中合格)  
「IMAでは、思考力を試す問題が多いので、パターンでは解けない問題も解けると思う。将来は植物学者になりたい。」(豊島岡女子学園中、女子学院中、市川中、栄東中、松本秀峰教育学校合格)

「色々な教材にありましたが、算数オリンピックはもちろんのこと、最難関中学対策として最適な教材はIMA以外にありませんでした。二週間で6問解くだけで十分な力が付きます。一問に何時間もかけて試行錯誤した経験が実力アップに繋がったと思う。将来の志望は医者。(渋谷教育学園渋谷中、開成中、筑波大学附属中、集賢館算数選抜、栄東中合格)  
「IMAの問題はSAPIX中学部の塾よりも難しかったが、問題が面白かった。思考力が鍛えられました。毎月ちゃんと、問題を解き続ける力になると思う。駅伝は楽しいので、参加すると良いと思います。」(慶應義塾志木高、栄東高S特待合格)  
「特にIMAの論理の問題が好きで、解くのが楽しかった。(実際の入試でも)問題を理解しやすく自分で置き換える思考力が求められた問題が多かったため、IMAが役に立ったと思う。将来の志望は宇宙飛行士。」(松本深志高校合格)  
「計算速度や知識はあまり必要なく思考力を使うというのが他にあまりなく楽しかった。希望進路は起業家。当たり前だと思っても気づかなかった課題を見つけて解決したい。」(筑波大学附属駒場高中部進学)

### 「知」の祭典!!2025リハーサルネット模擬試験開催!

## 5/23(金)午後5:00より全国一斉公開

※この日程を過ぎても入会すれば、模試にチャレンジすることができます。

詳しい「解答解説」はもちろん、得意不得意分野や弱点克服アドバイスまで書かれた「個人別診断票」まで表示されるので、トライアル本番までの準備はこれでバッチリ!

## インターネット 算数・数学アカデミー

INTERNET MATH. ACADEMY

〒150-0002 東京都渋谷区渋谷2-21-1 8階 Creative Lounge MOV 株式会社ネットウェブ内

●ホームページではサンプル問題も体験できます。入会資料は下記HPよりご請求ください。

サンプル問題公開中!! IMAを授業参観  検索   
<https://www.ima.ne.jp/>

お問合せはすべて下記のメールアドレス宛にお願いします  
[ima\\_office@ima.ne.jp](mailto:ima_office@ima.ne.jp)



# 算数オリンピックの本

※ご注文は算数オリンピックHPから。または直接委員会まで電話・FAXでお申し込みください ※下記の3点は限定発売のため書店では販売しておりませんのでご注意ください。

小学4年生～中学3年生対象

## 算数オリンピック問題集

〈2015～2024年度算数オリンピックの問題と解答・解説を網羅した問題集〉

過去10年間の算数オリンピック、  
広中杯の問題と解説を掲載！



A4判 396頁  
価格：4510円（税込）

過去の問題を解いて、自分の  
算数力・数学力を高めよう！

本来の思考力・数学力を養う  
教科書の一步先の「算数オリンピック」  
じっくり考えることに意味がある

第24～33回 算数オリンピック大会 〈出題問題と解説解答〉

第19～28回 ジュニア算数オリンピック大会 〈出題問題と解説解答〉

第16～25回 広中杯 〈出題問題と解説解答〉

第12～21回 ジュニア広中杯 〈出題問題と解説解答〉

小学1～3年生対象

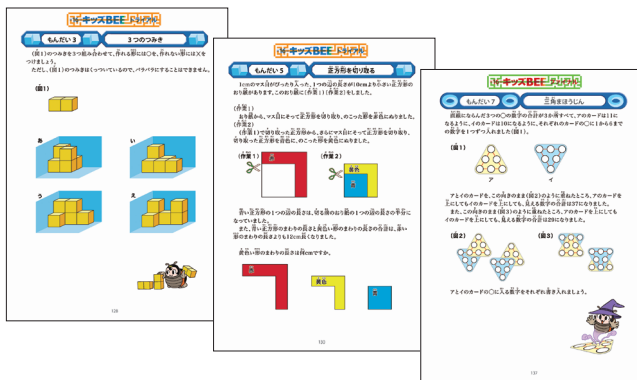
## キッズBEE問題集

第7～16回算数オリンピックキッズBEE  
出題問題と解説解答を掲載！



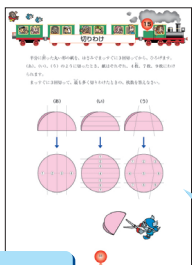
B5判 224頁  
価格：4070円（税込）

低学年のための思考力を養う  
算数問題集の決定版

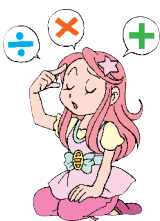


## 算数オリンピックが贈る「明日への算数」

小学3～5年生対象



ジュニア算数オリンピック  
キッズBEEのメダルを目  
指したハイレベルの問題！



算数をもっと極めたい人に贈る  
ハイレベルな問題集

解説も丁寧でわかりやすくなっていますから、ご家庭での学習にも最適です。



実力をしっかりと定着させるための「楽しい」類題も用意しています。



B5判 112頁  
フルカラー上製本  
価格：3300円（税込）

お問い合わせ  
お申し込みは

一般財団法人 算数オリンピック委員会

<https://www.sansu-olympic.gr.jp/>  
Email:sansu@sansu-olympic.gr.jp

〒160-0023 東京都新宿区西新宿 7-15-12 布施ビル 2F TEL：03-3371-2655 (代) FAX：03-5332-9041

## 【都道府県・種目別 奨励賞】



算数オリンピック委員会では、地方参加者のさらなる人材を発掘するため、以下の条件を満たす、都道府県でトライアル各種目1位の参加者に「奨励賞」を贈っております。

ふるってのご参加をお待ちしております。

※2024年は133名に奨励賞が贈られました。

### <奨励賞の条件>

- ① 都道府県内で、種目別参加者が5名以上いること。
- ② 都道府県内で、種目別の1位になること。
- ③ トライアルの得点が委員会の定めた基準を上回っていること。

※ファイナリストになる必要はありません。

※東京や大阪等の大都市圏にも奨励賞は設置されます。

※参加者情報として登録されたご住所で都道府県を判定します。ご住所の登録を正確にお願いいたします。個人でインターネット申込みされる方は、申込時に入力する都道府県になります。学校・塾経由で団体申込みされる方は、その学校・塾がある都道府県になります。

<https://www.sansu-olympic.gr.jp/>

算数オリンピックのホームページもご覧ください



お申込みは  
webから

### CONTENTS

- ◆ 2025年算数オリンピック大会参加者募集
- ◆ 過去の算数オリンピック大会特設サイト
- ◆ 算数オリンピックとは
- ◆ 算数オリンピック「オンラインショッピング」
- ◆ 歴代の入賞者
- ◆ 表彰者からのメッセージ
- ◆ ファイナル進出への「この1題！」
- ◆ 算数オリンピックの難題に挑戦！



お問い合わせ  
お申し込みは

一般財団法人 **算数オリンピック委員会**

<https://www.sansu-olympic.gr.jp/>  
Email:sansu@sansu-olympic.gr.jp

〒160-0023 東京都新宿区西新宿 7-15-2 布施ビル 2F TEL:03-3371-2655 (代) FAX:03-5332-9041